

Capacitação dos Secretários
dos Conselhos Regionais Espíritas e
Alianças Municipais Espíritas de MG

07 e 08 de outubro de 2017

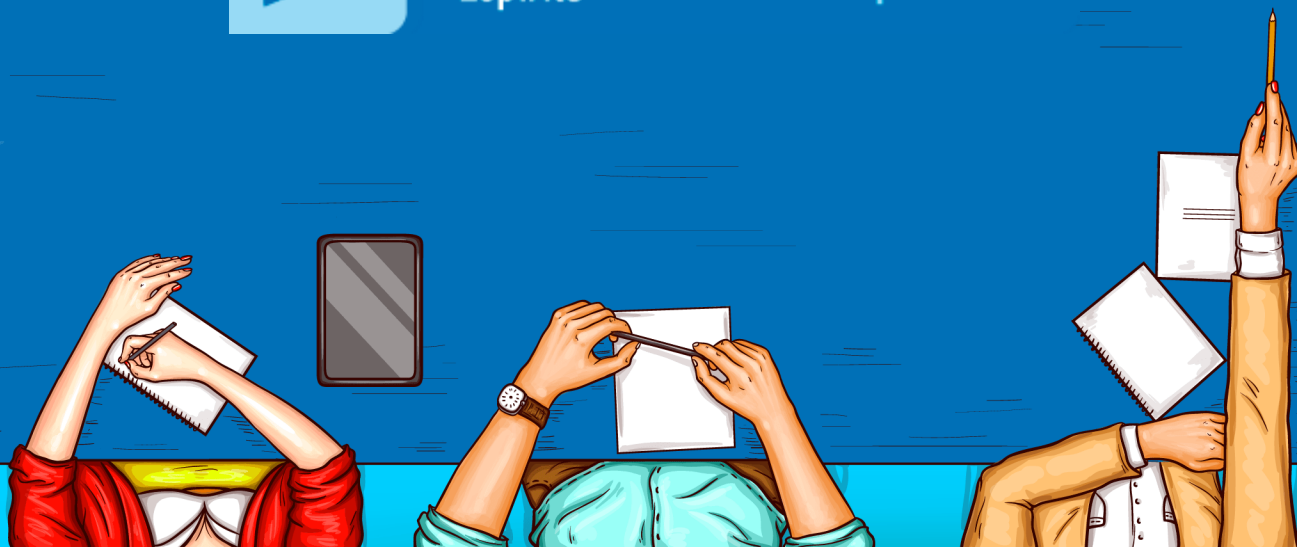


Mídias Sociais



ÁREA DE
Comunicação Social
Espírita

ACSE





Utilizar as mídias sociais como ferramenta estratégica nas ações de comunicação e divulgação da Instituição e da Doutrina Espírita.

Objetivos Específicos

- Divulgação de eventos e acontecimentos da Instituição e da Doutrina Espírita;
- Atualização constante de informações;
- Aumento nas possibilidades de divulgação da Instituição e dos eventos realizados;
- Presença no meio digital;
- Fortalecimento da identidade visual da instituição;
- Criar a cultura das redes sociais como fonte de informação e relacionamento.

Mídias Sociais



FACEBOOK

2004



2 bilhões
usuários



YOUTUBE

2005



Mais de
1,5 bilhão de
usuários



TWITTER

2006



320 milhões
usuários



INSTAGRAM

2010



700 milhões
usuários

Publicações (estratégia da UEM)

Fixa	Segunda	Uma frase ou trecho de um livro de Chico Xavier
	Terça	Divulgação de atividades e eventos da UEM
	Quarta	Um versículo do Evangelho
	Quinta	Livraria (divulgação de um livro, de preferência de Chico Xavier)
	Sexta	Uma frase ou trecho de uma das obras básicas (Allan Kardec)

Variável


Publicações que poderão acontecer a qualquer dia e hora, de acordo com a necessidade.

Demanda da UEM

COFEMG

Áreas



	 Twitter	 Instagram	 Facebook
Frequência Post	Diária	Diária	Diária
Horário post	manhã (entre 08 e 09h)	tarde (entre 12 e 14h)	noite (entre 18 e 19h)

Posts

"Cada homem é uma casa espiritual que deve estar, por deliberação e esforço do morador, em contínua modificação para melhor."

Vinha de Luz, Francisco Cândido Xavier/Emmanuel - Casa espiritual



"Ĉiu homo estas spirita domo kiu devas esti, laŭ la volo kaj klopodo de la loĝanto, en konstanta pliboniga modifo."

Vinberejo el Lumo, Francisco Cândido Xavier/Emmanuel - Spirita Domo



Cândido Xavier.com




vencer
na vida
é viver

10 de setembro
Dia Mundial de
Prevenção ao Suicídio





ÁREA DE
Comunicação Social
Espírita

ACSE

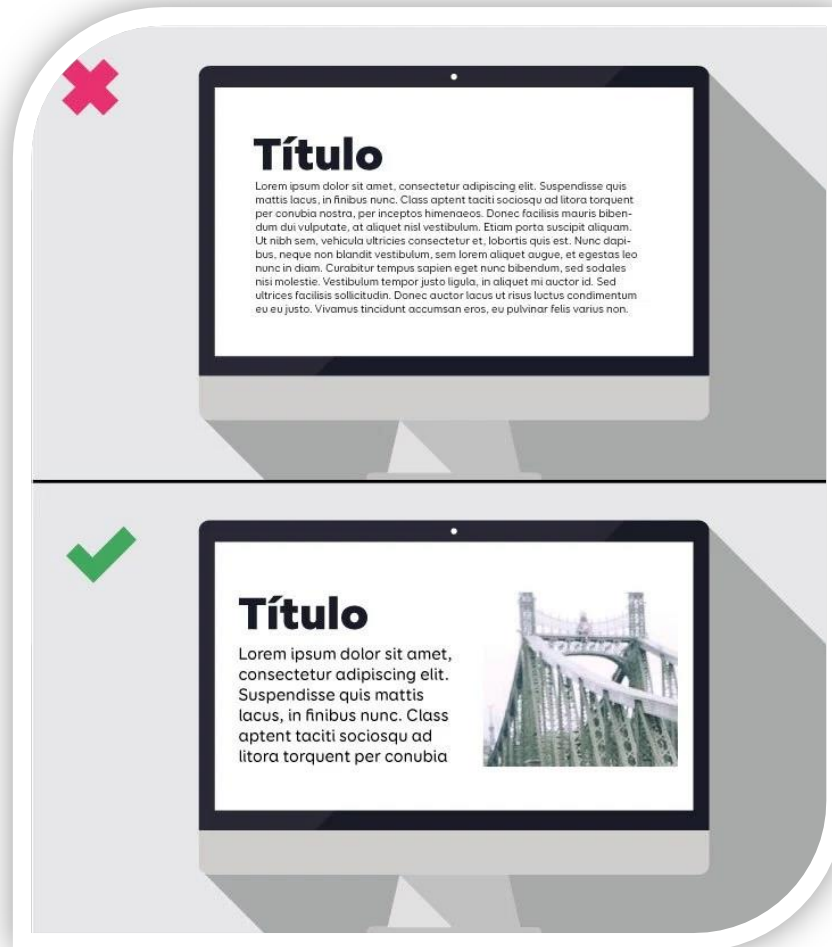
Tutorial para Power Point



Boas Práticas e Dicas

Textos curtos

- Preferência por tópicos.
- Inserir apenas pontos-chave.
- Evitar slides como “cola”.
- Um assunto por slide.



Estética

- Imagens chamativas, relacionadas ao tema e em alta resolução.
- Fundo escuro, fonte clara. Fundo claro, fonte escura.
- Tamanho das fontes, mínimo 20.
- Testar os slides antes da apresentação.
- Fonte única para textos e outra para títulos.
- Formatação dos slides deve ser padronizada.

Tempo

- Slide na tela por tempo suficiente para leitura do público.
- Slide na tela por muito tempo deixa a apresentação cansativa.



Multimídia

- Para inserir vídeos na apresentação, eles precisam estar na máquina.
- Testar volume do som antes da apresentação.
- Imagens, gifs, vídeos, áudios: citar fonte.
- Elementos engraçados, quando possível.
- Não abuse de vídeos ou músicas.

Ícones

- Preferir fontes usuais para apresentações em outras máquinas.
- Ícones deixam a apresentação menos cansativa.



Use ícones para ilustrar ideias:

Feito com 

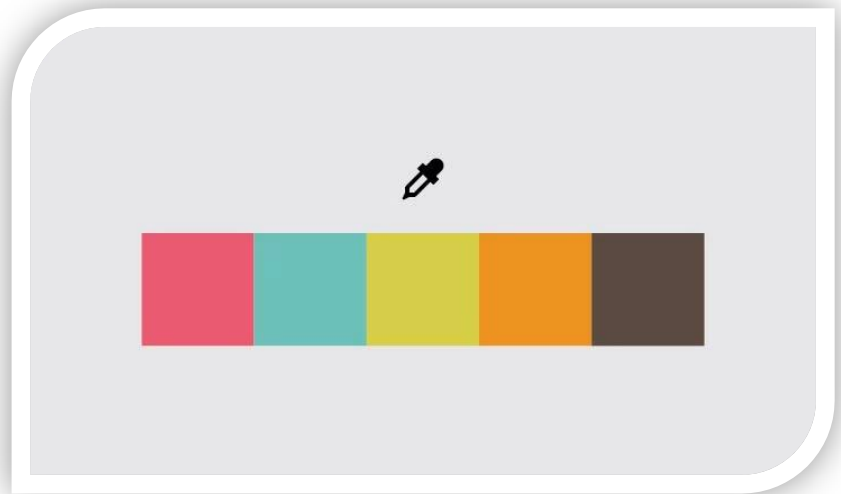


ÁREA DE
Comunicação Social
Espírita

ACSE

Cores

- Evitar tons claros em textos.
- Fundo claro é melhor.
- Cores ajudam a hierarquizar e destacar informações.



Imagens

- Imagem ajuda na fixação do conteúdo.
- Evitar muitas imagens em um único slide.
- Evitar fotos amadoras.



Cuidados

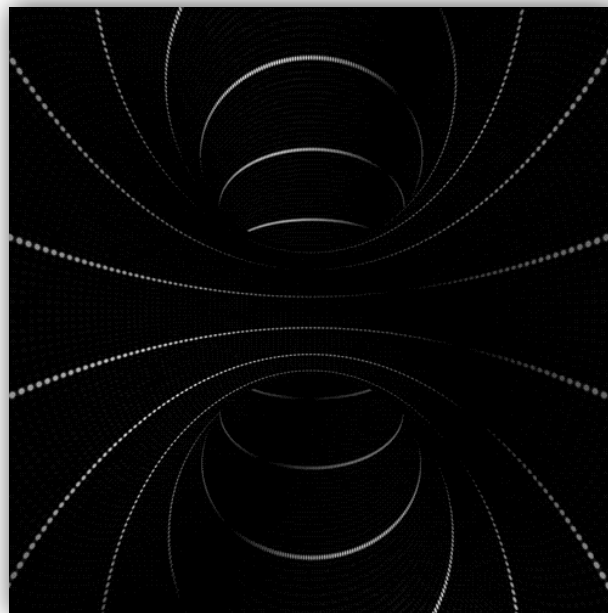
- Colocar apenas partes importantes de citações.
- Sempre inserir a referência da citação.
- Evitar copiar e colar direto da fonte.
- Usar fontes simples e fáceis de ler.

Fontes de leitura fácil
Fontes de leitura fácil

Fontes de leitura difícil
Fontes de leitura difícil

Animações

- Evitar transições de slides animadas.
- Não exagerar na quantidade de animação dos slides.



Dicas Úteis

- Na hora de apresentar, tente não ler o que está no slide. Isso passa sensação de insegurança para quem está te ouvindo, além de tornar a apresentação entediante e cansativa.
- Evitar personalismo. Preferir histórias publicadas.
- Atenção ao público-alvo.
- Atenção ao objetivo da apresentação.



Praticar

- Treinar antes da apresentação
- Evite consultar slides durante a apresentação.





ÁREA DE
Comunicação Social
Espírita

ACSE

 uniaoespiritamineira   @uemmg  /uemmg  <http://uemmg.org.br>

Área de Comunicação Social Espírita: comunicacaocofemg@uemmg.org.br
Avenida Olegário Maciel, 1627 - Lourdes - Belo Horizonte - MG - (31) 3330-6200